



TROSIFOL
CASE STUDY
미국 마이애미 브리켈 플라타이언 콘도

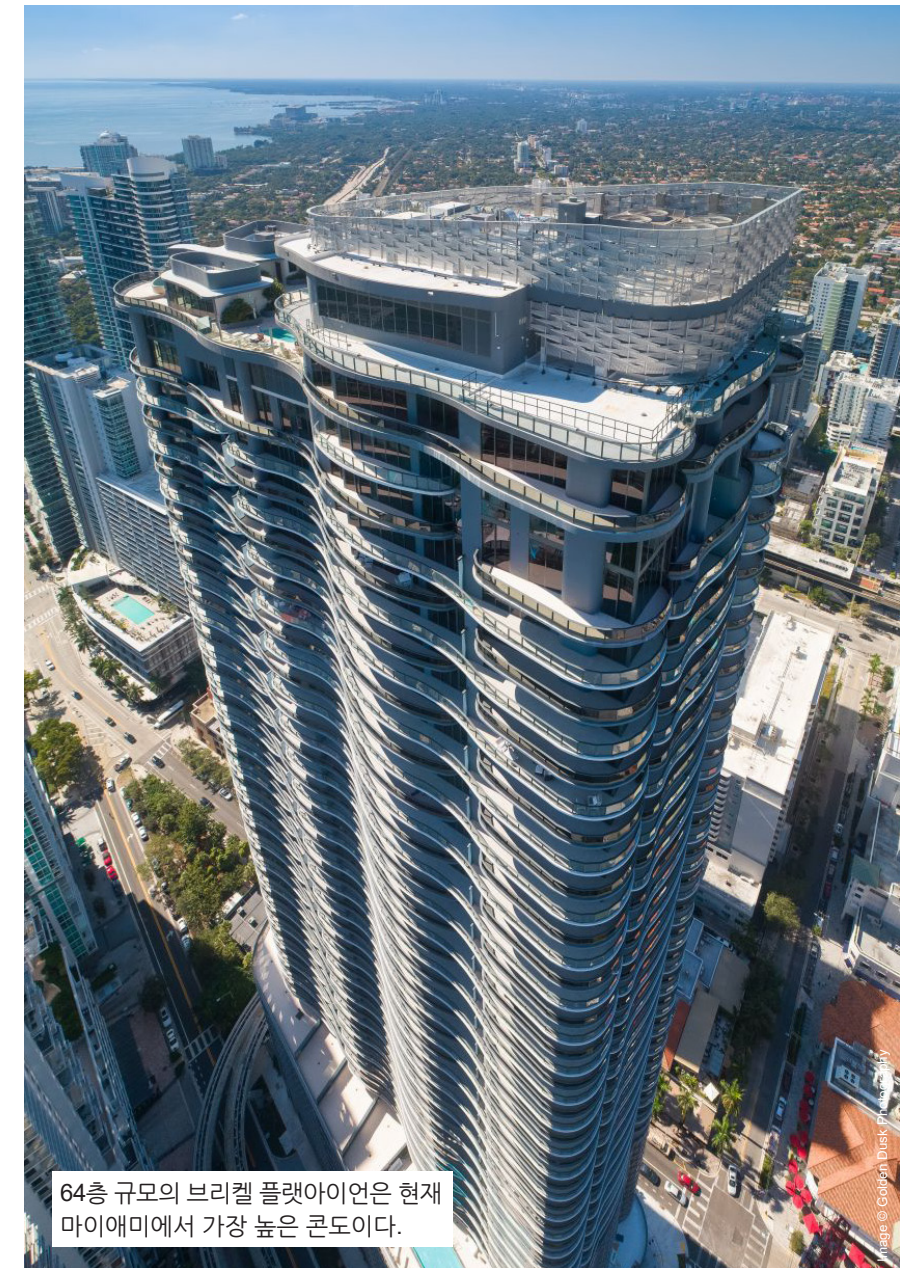


미국 마이애미 브리켈 플랫아이언 콘도



설계사 Revuelta Architecture International
 접합유리 시공사 Giovanni Monti & Partners (GMP)
 접합유리 가공사 Tecnoglass
 건축주 CMC Group

거주자들은 585m² 규모의 최첨단 피트니스 센터의 개인용 샤워 및 사우나, 탈의시설을 이용할 수 있다.



64층 규모의 브리켈 플랫아이언은 현재 마이애미에서 가장 높은 콘도이다.

브리켈 플랫아이언 콘도, 최첨단 접합안전유리 중간막 기술로 마이애미 스카이라인을 근사하게 장식하다

Trosifol(트로시폴)의 SentryGlas®(센트리글라스®) ionoplast(아이아노플라스트) 접합안전유리 중간막은 마이애미 콘도 중 가장 높은 브리켈 플랫아이언 건물의 강도, 투명도, 에너지 효율성, 안전성을 강화시킨다.

다운타운 마이애미의 브리켈 금융지구 중심가에 위치한 224m 높이의 64층 건물 브리켈 플랫아이언(Brickell Flatiron)은 마이애미에서 가장 높은 콘도로, 국내 및 해외 고객들에게 다양한 옵션을 제공하는 럭셔리 주거공간이다.

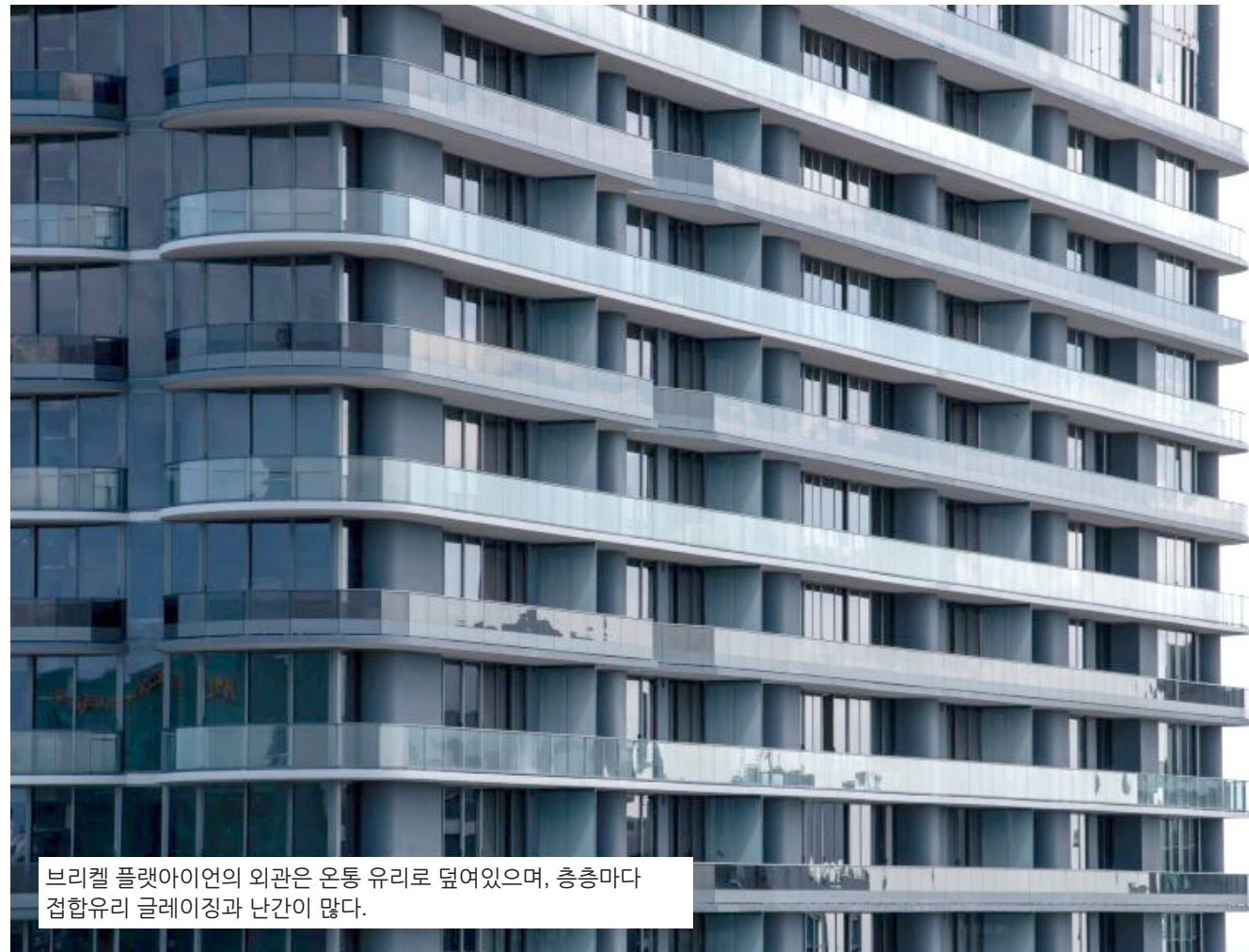
세대마다 침실 구성은 최대 5개까지로 다양하며 리미티드 펜트 하우스는 2층 및 3층 복층 스타일로 선보인다. 총 527세대 중 대부분이 이미 분양을 마친 상태다. 남은 세대는 79만 달러~3백만 달러에 거래 중이며 2층짜리 복층 펜트하우스 가격은 940만 달러이다.

건물 64층 꼭대기 루프탑에는 스카이스파, 스카이프, 스카임 시설이 갖춰져 있으며, 불빛으로 가득한 마이애미 시내와 바다의 전경이 360도 파노라마처럼 펼쳐진다. 거주자들은 또한 585m² 규모의 최첨단 피트니스 센터의 개인용 샤워 및 사우나, 탈의시설, 음료바를 이용할 수 있다. 이 밖에도 18층에 있는 리조트 스타일 수영장(랩 풀)과 어린이 전용 수영장, 스타디움형 좌석을 갖춘 프라이빗 영화상영관, 당구장, 라운지, 클럽룸 등이 있다.

우고 콜롬보(Ugo Colombo)의 CMC 그룹(CMC Group)에서 시공을 맡은 브리켈 플랫아이언의 건축물 디자인은 건축가 루이 레부엘타(Luis Revuelta)의 작품이다. 건물 내부는 이탈리아 설계 건축가인 마시모 이오사 기니(Massimo Iosa Ghini)가 조명에 중점을 두어 밝고 은은한 조명의 대비를 활용해 건물

안팎을 구분하고, 편안하면서도 세련된 분위기를 연출했다.

콜롬보와 레부엘타는 이미 중요한 건축 프로젝트에 여러 차례 협업을 한 경험이 있다. 1988년 콜롬보는 레부엘타에게 브리켈 애비뉴에 럭셔리 고층 아파트를 함께 건축하자고 제안했다. 1993년에 완공된 40층 규모의 브리스톨 타워(Bristol Tower)는 원형 디자인과 건물 외관을 둘러싼 발코니가 특징인 콘도로 엄청난 성공을 거두었고, 마이애미 시크(Miami chic)라는 새로운 스타일을 창조해냈다. 레부엘타는 이후에도 플로리다에 수많은 건축 작품을 탄생시켰으며, 서프사이드 지역의 아주르(Azure) 콘도 단지, 베이쇼어 드라이브 지역의 그로브너 하우스(Grovenor House), 브리켈 애비뉴의 산타마리아(Santa Maria)가 대표적이다. 그의 건축물 각각에는 자칫 지나치게 쉬운 출렁이는 파도의 메아리 같은 역동적인 느낌이 담겨 있다. 레부엘타는 “저는 건축물을 설계할 때 정적인 대상에 동적인 느낌을 투영하려 항상 노력합니다.”라고 말했다.



브리켈 플랫아이언의 외관은 온통 유리로 덮여있으며, 층층마다 접합유리 글레이징과 난간이 많다.

Image © Tecnoglass

이러한 스타일이 반영된 브리켈 플랫아이언의 외관은 온통 유리로 덮여있으며, 층층마다 접합유리 글레이징과 난간이 많다. 이제는 플로리다와 주변 지역에서 흔히 볼 수 있는 이 같은 접합유리 글레이징 적용방식 특징은 첨단 PVB와 Trosifol의 SentryGlas® ionoplast 중간막으로 실현된다.

CMC 그룹의 창립자인 우고 콜롬보는 “90년대 초반 마이애미에서 개발을 시작할 당시, 저희 회사는 브리켈과 다운타운 지구를 무한한 ‘가능성의 공간’으로 여겨 언제나 24시간 활기를 띠는 주거·상업지구로 발전할 것이라고 믿었습니다.”라고 말했다.

또한 건축물에 접합유리 글레이징을 아주 많이 사용한 것에 대해서는 “그 누구도 사방이 벽으로만 된 것은 원치 않죠. 사람들은 유리를 사랑해요. 바깥 풍경을 내다볼 수 있고 자연광이 들어올 수도 있으니까요. 유리는 언제나 회벽보다 보기에 더 좋죠. 비용이 더 들더라도 안에서나 밖에서나 보기 좋은 고급 건축물을 짓고 싶습니다.”라고 밝혔다.

콜롬보는 이어 “저희는 SentryGlas®를 다른 여러 프로젝트에서도 사용해왔습니다. 유리는 앞으로도 계속 핵심 자재로 사용할 것입니다. 최근 중간막과 적용방식의 개발로 투명성을 갖는 동시에 에너지 효율 요건을 만족할 수 있게 되었습니다.”라고 덧붙였다.

테크노글라스 및 ES 윈도우(Tecnoglass & ES Windows)의 영업부서 부사장인 카를로스 아민(Carlos Amin)은 “Trosifol의 중간막은 개발 과정에서 아주 많이 활용했습니다. SentryGlas®를 다양한 두께로 사용했는데, 0.89mm SentryGlas®는 발코니에, 1.52mm는 각종 편의시설에 사용했고, 지상 9m 미만인 영역에는 대형 미사일급 충격을 흡수하는 2.28m 제품을 사용했습니다. 한편 지상 9m보다 높은 영역에는 소형 미사일급 충격을 견딜 수 있도록 Trosifol의 1.52mm PVB 중간막을 사용했습니다.”라고 말했다.

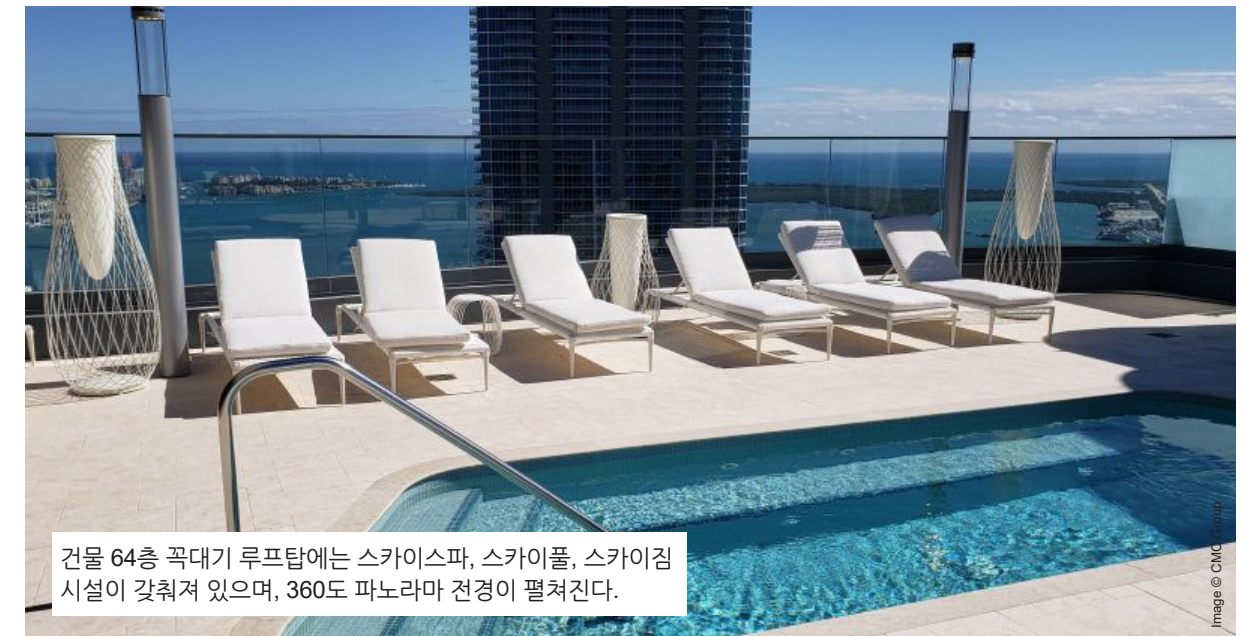
그는 이어 “발코니 난간의 경우 흡수 층에는 회색 유리, 짝수 층에는 투명 유리를 번갈아 사용해 건물에 줄무늬 효과를 냈습니다. 난간에는 5mm Clear 또는 Grey, 0.89mm SentryGlas®, 5mm Clear를 사용했습니다. 기둥이 없는 여러 난간에는 10mm Clear, 1.52mm SentryGlas®, 10mm Clear를 사용했으며, 마지막으로 유리창 벽에는 6mm Grey N70/38, 1.52mm Trosifol® PVB, 6mm Clear를 사용했습니다. 당사의 Low-E 유리 N70/38을 회색 유리 위에 사용해 가능한 한 태양열취득 계수(SHGC)는 줄이면서 세대별 조망은 어둡지 않게 했습니다.”라고 덧붙였다.

Trosifol은 건축 분야 접합 안전 유리용 PVB 중간막 및 ionoplast 중간막 분야의 글로벌 리더입니다. 다양한 제품 포트폴리오를 갖춘 Trosifol은 탁월한 솔루션을 제공하고 있습니다.

- 구조용: Trosifol® > Extra Stiff PVB 및 SentryGlas® ionoplast 중간막
- 차음용: Trosifol® 차음용 SC Monolayer 및 Multilayer
- UV 컨트롤: UV 완벽 차단에서 자연 투과까지
- UltraClear: 업계 최저 황색도 지수
- 의장 및 디자인: 흑백 및 컬러 중간막

접합유리 시공사인 GMP의 운영 및 로지스틱스 부문 부사장 사미르 아민(Samir Amin)은 “지난 몇 년간 GMP는 남부 플로리다 건물 규정에 부합하는 접합유리 글레이징 시스템을 개발해왔지만, 프로젝트마다 매번 여전히 새로운 문제에 직면하고 새로운 설계, 제품 공학, 테스트가 요구되곤 합니다. 브리켈 플랫아이언의 경우 많은 시스템이 요구됐는데, 모두 접합유리로 돼 있어야 했습니다. Trosifol®과 SentryGlas® 중간막은 이러한 시스템의 핵심 자재로, 저희가 가진 건축가의 비전을 실현하는 데 일조를 했습니다.”라고 말했다.

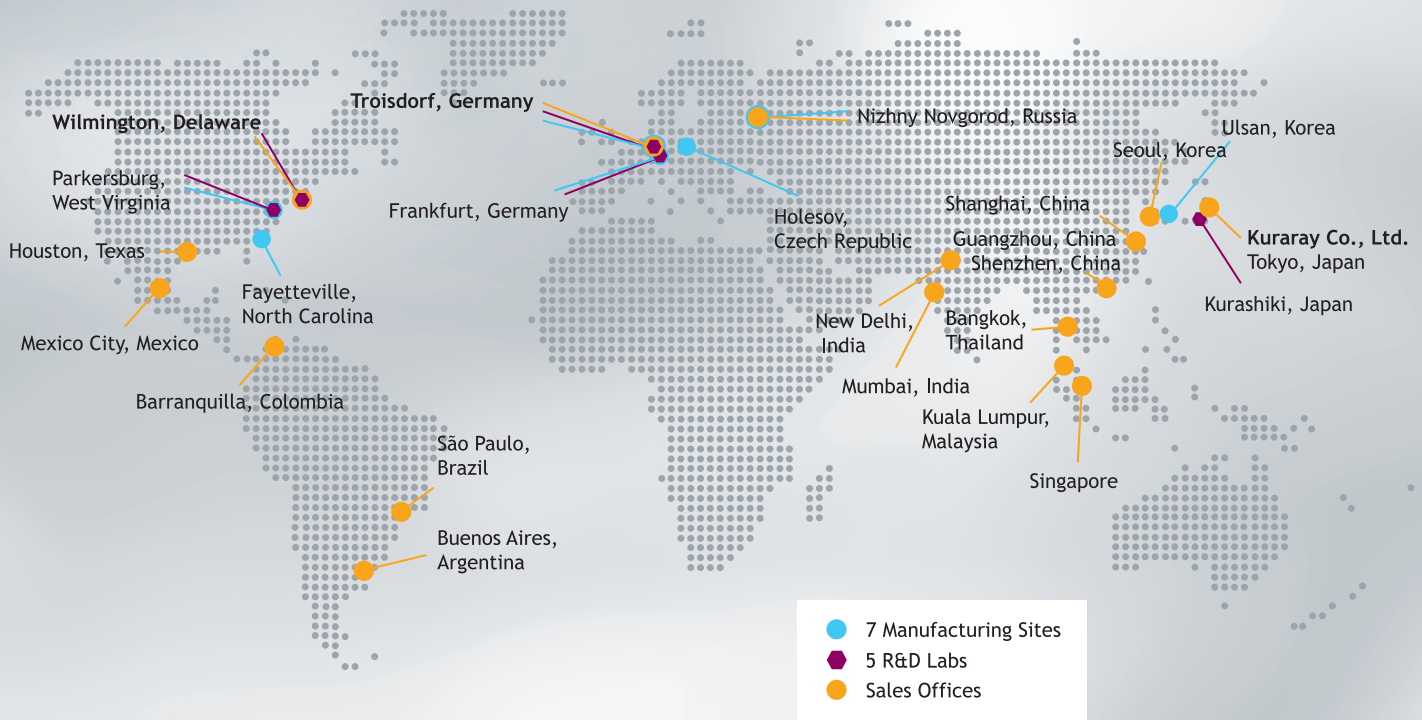
마이애미 데이드 지역에는 열대성 폭풍우가 자주 불기 때문에 현지 건축 법규는 전 세계에서 가장 엄격한 편에 속한다. 과거 접합유리 글레이징은 건축물 설계에서 취약한 부분으로 여겨졌으나, 성능이 뛰어난 중간막이 개발되면서 구조용 접합유리 글레이징은 현재 부흥기를 누리며 점점 더 많은 건축물에 적용되고 있다. 또한 코팅기술과 첨가제의 발전으로 접합유리 글레이징은 빛의 투과율은 증가시키는 반면 열 전도율은 감소시켜 엄격한 에너지 효율 요구도 충족시키고 있다. 브리켈 플랫아이언은 접합유리 글레이징의 실제 활용을 한 눈에 보여주는 사례로, 자연광을 최대한 활용한 설계적 측면과 거주자들을 보호하는 안전성 측면을 모두 만족한다.



건물 64층 꼭대기 루프탑에는 스카이스파, 스카이프, 스카이짐 시설이 갖춰져 있으며, 360도 파노라마 전경이 펼쳐진다.

Image © CMC Group

TROSIFOL® 또는 SENTRYGLAS®를 이용해 대규모 프로젝트를 진행한 경험을 LAMINATED GLASS NEWS에 소개하고 싶으신가요?
이곳으로 연락 주십시오. trosifol@kuraray.com



Kuraray Group의 더 많은 제품을 보려면 www.kuraray.com을 방문하십시오.
Trosifol® 제품에 관한 자세한 정보는 www.trosifol.com에서 확인하실 수 있습니다.

Kuraray America, Inc.

PVB Division
Wells Fargo Tower
2200 Concord Pike, Ste. 1101
Wilmington, DE 19803, USA
+ 1 800 635 3182

Kuraray Europe GmbH

PVB Division
Muelheimer Str. 26
53840 Troisdorf
Germany
+49 2241 2555 220

Kuraray Co., Ltd

PVB Division
1-1-3, Otemachi
Chiyoda-Ku, Tokyo, 100-8115
Japan
+ 81 3 6701 1508

trosifol@kuraray.com
www.trosifol.com

Kuraray Korea Ltd.

PVB Division
#430, Nonhyeon-ro, Gangnam-gu,
Seoul, Korea
+82 2 2182 6500

쿠라레코리아 유한회사
PVB사업부
서울특별시 강남구 논현로 430(역삼동)
아세아타워 8층
02 2182 6500

Copyright © 2020 Kuraray. All rights reserved.

Trosifol, Butacite, SentryGlas, SG, SentryGlas Xtra, SGX, SentryGlas Acoustic, SGA, Spallshield는 Kuraray Co., Ltd. 및 그 계열사의 상표 또는 등록 상표입니다. 일부 국가에서는 상표가 적용되지 않거나 등록되지 않을 수 있습니다. 본 문서에 제시된 정보, 권고 사항, 설명은 당시의 최선의 지식과 믿음을 바탕으로 신중하게 작성되었습니다. 이러한 내용은 제품 사양을 넘어서는 특성은 보장하지 않습니다. 당사 제품의 사용자는 제품이 의도된 용도에 부합하고 모든 관련 규정을 준수한다는 것을 보장할 책임이 있습니다. Kuraray Co., Ltd. 및 그 계열사는 본 문서에서의 오류, 부정확성 또는 누락에 대하여 어떠한 책임이나 보증도 수용하지 않습니다.