

kuraray



**RICHTIGER UMGANG
MIT UNSEREN VERPACKUNGEN
HOW TO HANDLE
OUR PACKING MATERIAL**



INFORMATION

TROSIFOL®

RICHTIG FALTEN. RECYCLING OPTIMIEREN. FOLD THEM PROPERLY AND SAVE SPACE.

ZUSAMMENLEGEN VON MEHRWEGVERPACKUNGEN (METALL)

Das Zusammenlegen geht ganz einfach: Zunächst die Stirnseiten lösen und im unteren Teil der Palette einschieben (Bild 1). Anschließend die Seitenteile anheben und nach innen klappen (Bilder 2-5). Fertig!

HOW TO FOLD UP REUSABLE PACKAGES (METAL)

They're easy to fold up. First release the two ends and slide them into the base of the pallet (Figure 1). Then lift the sides and fold them in (Figures 2-5). That's all there is to it!



ZUSAMMENLEGEN VON EINWEGVERPACKUNGEN (HOLZ)

Auch diese Verpackung ist schnell zusammengelegt: Deckel anheben (Bild 1), Seitenteil anheben (Bild 2) und flach auf die Palette legen (Bild 3). Die nächste Palette kann nun auf die untere gelegt werden (Bild 4).

HOW TO FOLD UP ONE-WAY PACKAGES (WOOD)

These packages are also quickly folded up. Lift the lid (Figure 1), collapse the rest (Figure 2) and lay flat on the pallet (Figure 3). The next pallet can now be laid on top (Figure 4).



BESONDERS WICHTIG

- Bitte senden Sie uns alle Paletten wie oben beschrieben zurück. Zusammengefaltet nehmen die Paletten im Lkw weniger Platz weg und der Spediteur kann den zusätzlichen Raum für weitere Fracht nutzen.
- Werden die Paletten nicht zusammengefaltet zurückgesendet, so entstehen uns Mehrkosten durch den Transport, die wir Ihnen ggf. in Rechnung stellen müssen.
- Deshalb unser Appell: Senden Sie die Paletten doch bitte gefaltet zurück. Sie werden sehen, das Zusammenlegen der Paletten dauert weniger als eine Minute!
- Styropor und die Alu-PE-Säcke aus unseren Lieferungen können in eine nicht zusammengelegte Kiste gepackt und selbstverständlich an uns zurückgesandt werden.
- Vielen Dank!

VERY IMPORTANT

- Please send us all packages folded in the manner described above. In their folded state, the pallets take up much less space in the truck and the shipper can use the extra space for further goods.
- If the pallets are not returned in their folded state, we are charged extra for shipment, and we may have to pass on these charges to you.
- We're therefore appealing to you to send the pallets back in their folded state. You'll see that folding the pallets takes just a moment.
- Polystyrene and the aluminium/PE bags from our deliveries can be put into a crate that hasn't been folded up and of course returned to us.
- Thank you!

MEHRWEGVERPACKUNGEN – LIEGEND/MULTI-WAY PACKAGES – HORIZONTAL

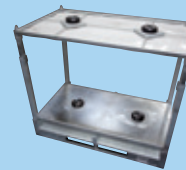
Maximale Rollenbreite/ Maximum roll width [mm]	Dimensionen Typ 1/ Dimensions type 1 [mm]			Dimensionen Typ 2/ Dimensions type 2 [mm]			Maximale Stapelhöhe*/ Maximum stacking height*
	Länge Length	Breite Width	Höhe Height	Länge Length	Breite Width	Höhe Height	
800	1020	595	805	-	-	-	4
1240	1420	595	805	-	-	-	4
1600	1800	595	805	-	-	-	4
2000	2160	595	805	2145	590	730	4
2250	2480	595	805	2395	590	730	4
2650	2830	595	805	2950	590	730	4
3210	3400	595	805	3390	590	730	4
3210 (Jumbo-Format)	3400	780	985	-	-	-	4



Mehrwegverpackungen – liegend
Multi-way packages – horizontal

MEHRWEGVERPACKUNGEN – STEHEND/MULTI-WAY PACKAGES – VERTICAL

Maximale Rollenbreite/ Maximum roll width [mm]	Dimensionen/Dimensions [mm]		Maximale Stapelhöhe*/ Maximum stacking height*
	Länge/Length	Breite/Width	
1300 (Jumbo-Format)	1500	872	3



Mehrwegverpackungen – stehend
Multi-way packages – vertical

EINWEGVERPACKUNGEN – LIEGEND/ONE-WAY PACKAGES – HORIZONTAL

Maximale Rollenbreite/ Maximum roll width [mm]	Dimensionen/Dimensions [mm]			Maximale Stapelhöhe*/ Maximum stacking height*
	Länge/Length	Breite/Width	Höhe/Height	
860	1000	595	740	4
1000	1130	595	740	4
1320	1420	595	740	4
1500	1620	595	740	4
1850	2070	595	740	4
2160	2240	595	740	4
2600	2710	595	740	4
3210	3400	595	740	4



Einwegverpackungen – liegend
One-way packages – horizontal

EINWEGVERPACKUNGEN – STEHEND/ONE-WAY PACKAGES – VERTICAL

4 Rollen pro Palette/4 rolls per pallet

Maximale Rollenbreite/ Maximum roll width [mm]	Dimensionen/Dimensions [mm]			Maximale Stapelhöhe*/ Maximum stacking height*
	Länge/Length	Breite/Width	Höhe/Height	
700	1120	1120	910	4
800	1120	1120	1010	4
950	1120	1120	1160	3
1120	1120	1120	1330	3
1250	1120	1120	1500	3



Einwegverpackungen – stehend
One-way packages – vertical

* Die maximale Stapelhöhe gilt nur für volle Paletten.

The maximum stacking height only applies to full pallets.

Für weitere Informationen zu unseren Produkten und Dienstleistungen kontaktieren Sie uns bitte:
For further information about TROSIFOL® products and services please contact:

Kuraray Europe GmbH · Division TROSIFOL® · Mülheimer Straße 26 · 53840 Troisdorf · Germany
Phone: +49 (0) 22 41/25 55 – 220 · E-Mail: trosifol@kuraray.eu

Hinweis: Die in dieser Mitteilung enthaltenen Informationen, Empfehlungen oder Angaben werden nach bestem Wissen und Gewissen bereitgestellt und werden am Veröffentlichungsdatum als richtig angenommen. Es obliegt der Verantwortung des Empfängers sicherzustellen, dass sich das Produkt für die vorgesehene Anwendung eignet und allen einschlägigen Bestimmungen entspricht. Kuraray Europe GmbH übernimmt keine Gewährleistung oder Haftung für Schäden, die sich aus etwaigen Fehlern, Ungenauigkeiten oder Unvollständigkeit in diesem Dokument ergeben können.

Notice: Although the information and recommendations set forth herein (hereinafter "information") are presented in good faith and believed to be correct as to the date hereof, Kuraray Europe GmbH makes no representations or warranties as to the completeness or accuracy thereof. Information is supplied upon the condition that the persons receiving same will make their own determination as to its suitability for their purposes prior to use. In no event will Kuraray Europe GmbH be responsible for damages of any nature whatsoever resulting from the use or reliance upon information or the product to which information refers.

9/2011